



BERGSTEIGER DÖRFER

Kongress Ferienmesse Wien 2010

Auf in die Alpen!

**Sanfte Mobilität als Erfolgsfaktor
für nachhaltigen Tourismus im Alpenraum**

Positivbeispiel „Bergsteigerdörfer“

Peter Haßbacher, Leiter der Abt. Raumplanung-Naturschutz des
Oesterreichischen Alpenvereins

Joseph Schnedlitz, Schallerwirt, Partnerbetrieb Bergsteigerdörfer
in der Steirischen Krakau



Wege ins Freie.



alpenkonvention · convention alpine
convenzione delle alpi · alpska konvencija

MIT UNTERSTÜTZUNG VON BUND UND EUROPÄISCHER UNION



Europäischer Landwirtschaftsfonds
für die Entwicklung des ländlichen
Raums: hier investieren Europa in
die ländlichen Gebiete.



LE 07-13
Leadership for the Growth of Rural Areas

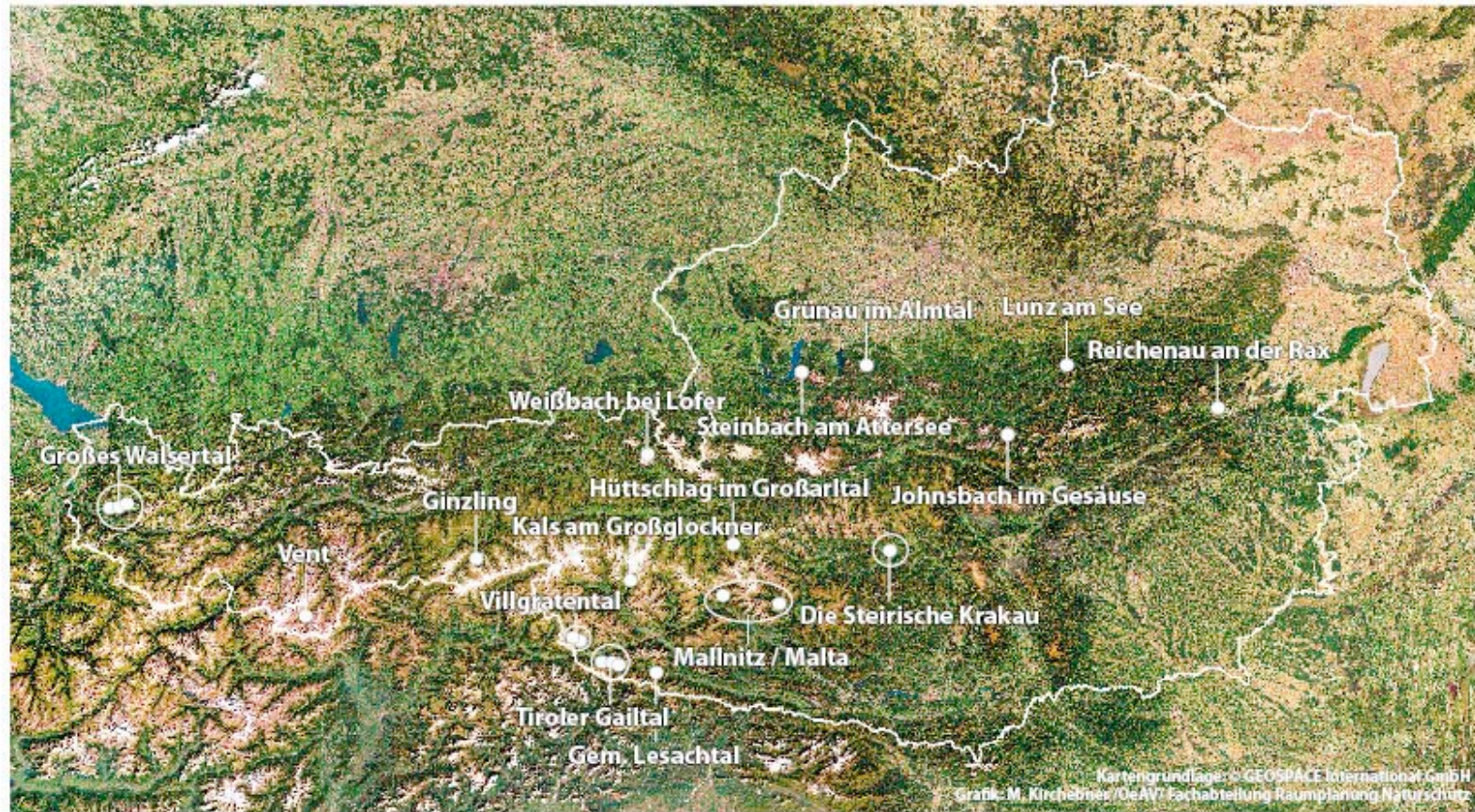


lebensministerium.at



BERGSTEIGER
DÖRFER

Bergsteigerdörfer in Österreich



Wege ins Freie.

MIT UNTERSTÜTZUNG VON BUND UND EUROPÄISCHER UNION



Europäischer Landwirtschaftsfonds
für die Entwicklung des ländlichen
Raums, mehr Entwicklung Europa in
die ländlichen Gebiete.

LE 07-13



lebensministerium.at



BERGSTEIGER
DÖRFER

Was zeichnet Bergsteigerdörfer aus?



- gewisse Kleinheit, Ruhe, Authentizität, harmonisches Ortsbild
- Reliefenergie, Lage in den Alpen
- keine großtechnischen Erschließungen
- in verträglichem Maße mit öffentlichen Verkehrsmitteln zu erreichen, Mobilität vor Ort
- ausgezeichnet beschildertes und gewartetes Wegenetz
- Schutzhütten Alpiner Vereine oder vergleichbare Almhütten
- starke Alpinkompetenz (Alpine Vereine, Bergrettung, Bergsteigerschulen)
- starke Alpingeschichte
- Anteil an Schutzgebieten
- Wille zur Zusammenarbeit



BERGSTEIGER
DÖRFER

Partnerbetrieb Schallerwirt Krakaubene



- TVB Krakautal, 3 Gemeinden (GR-Beschluss)
- Luftkurort auf 1.350m in den Niederen Tauern
- Schallerwirt bietet 35 Betten der Kategorie ***
- Begeisterung der Wirtsleute für das Thema
- Ausstattung und Dienstleistungen entsprechen den Kriterien der Bergsteigerdörfer-Partnerbetriebe
- Eigener Tälerbus-Service (Ausgangs-/Endpunkte der Touren)



Wege ins Freie.

MIT UNTERSTÜTZUNG VON BUND UND EUROPÄISCHER UNION



Europäischer Landwirtschaftsfonds
für die Entwicklung des ländlichen
Raums: Mehr Entwicklung Europa in
die ländlichen Gebiete.

LE 07-13
Ländliche Entwicklung



lebensministerium.at



BERGSTEIGER
DÖRFER

Partnerbetrieb Schallerwirt Krakauenebene



- Orte und Betriebe können sich nicht „einkaufen“
- Konditionen/Service für Bergsteiger als „Beitrag“
- Sofortige Wirkung/Ausstrahlung der Kataloge
- Treffsicherheit bei der Zielgruppe
- Anfragen und Buchungen von Gruppen/Einzelreisenden sofort nach Veröffentlichung des Dorfberichtes
- Internet als wesentlicher Informations-/Vertriebskanal

Vorbildlich aufgebaute Angebotsgruppe



Wege ins Freie.

MIT UNTERSTÜTZUNG VON BUND UND EUROPÄISCHER UNION



Europäischer Landwirtschaftsfonds
für die Entwicklung des ländlichen
Raums: Mehr Entwicklung Europa in
die ländlichen Gebiete.

LE 07-13
Ländliche Entwicklung



lebensministerium.at